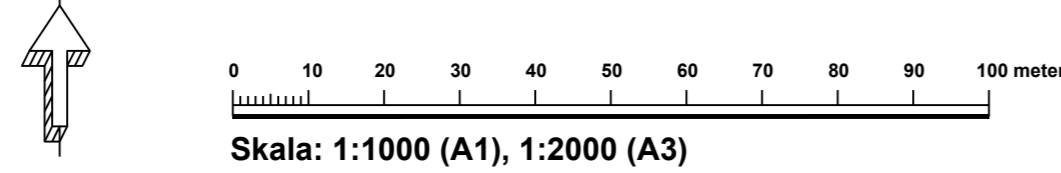




TECKENFÖRKLARING

- Byggnader
- Fastighetsgräns
- Fastighetsnamn
- Fastighetsnummer
- Vägnamn
- Slänt
- Nivåkurva, 1 meter
- Lyktstolpe
- Vägkant

Uppgifter om grundkartan
 Utgång ur Lycksele kommuns primärkarta
 Fastighetsredovisningen aktuell april 2021
 Koordinatsystem: SWEREF 99 18 45
 Upprättad 04 maj 2021



PLANBESTÄMMELSER

Följande gäller inom områden med nedanstående beteckningar. Endast angiven användning och utformning är tillåten. Där beteckning saknas gäller bestämmelsen inom hela planområdet.

GRÄNSBETECKNINGAR

- Planområdesgräns
- Användningsgräns
- Egenskapsgräns
- Administrativ gräns
- Administrativ och egenskapsgräns

ANVÄNDNING AV MARK OCH VATTEN

Allmän plats 4 kap. 5 § 1 nr 3 p.

- GATA Gata
- VÄG Väg
- PARK Park

Kvartersmark 4 kap. 5 § 1 nr 3 p.

- E Tekniska anläggningar
- H Detaljhandel utom handel med livsmedel
- Z Verksamheter

EGENSKAPSBESTÄMMELSER FÖR KVARTERSMARK

Bebyggandets omfattning

- e₁ Största bruttoarea är 1400 m². 4 kap. 11 § 1 nr 1 p.
- e₂ Största bruttoarea är 350 m². 4 kap. 11 § 1 nr 1 p.
- e₃ Största bruttoarea är 1750 m². 4 kap. 11 § 1 nr 1 p.
- e₄ Största bruttoarea är 1600 m². 4 kap. 11 § 1 nr 1 p.
- e₅ Största bruttoarea är 2600 m². 4 kap. 11 § 1 nr 1 p.
- Marken får inte förses med byggnad. 4 kap. 11 § 1 nr 1 p.
- Högsta byggnadshöjd i meter. 4 kap. 11 § 1 nr 1 p.

Stängsel och utfart

- Stängsel
- Utfart

ADMINISTRATIVA BESTÄMMELSER

Genomförandetid

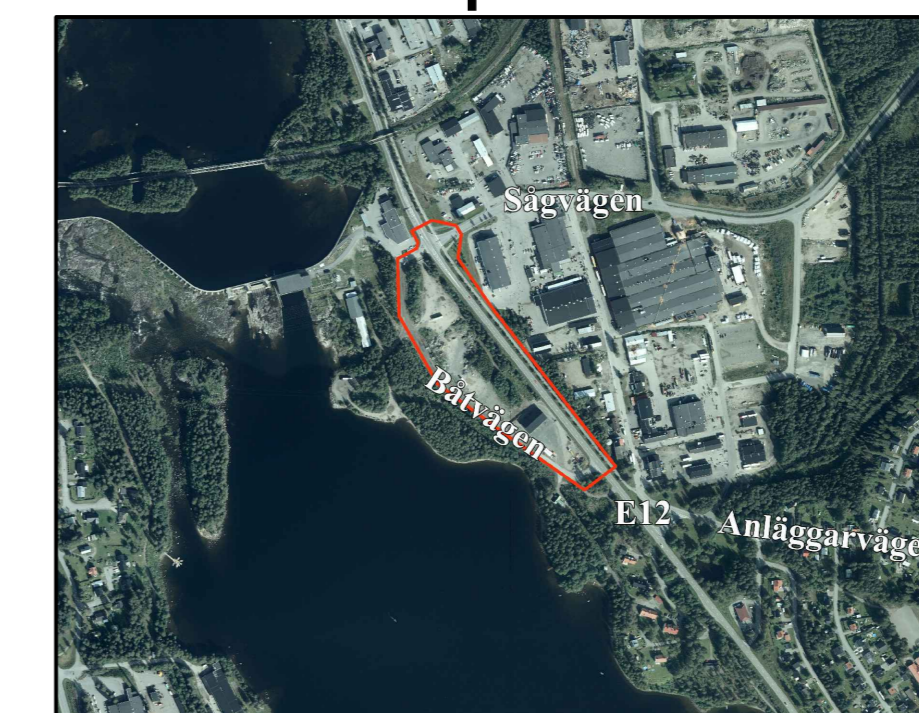
Genomförandetiden är 5 år från att detaljplanen vunnit laga kraft. 4 kap. 21 §

Markreservat

Markreservat för allmännyttiga underjordiska ledningar. 4 kap. 5 § 1 nr 2

Strandskydd

ORTOFOTO - planområdet markerat



- Till planen hör:
- Planprogram
- Samrådsredovisningsprogram
- Grundkarta
- Planbeskrivning
- Miljökonsekvensbeskrivning
- Fastighetsförteckning
- Samrådsredovisning
- Granskningsutlåtande
- Gestaltungsprogram
- Kvalitetsprogram
- Illustration

Detaljplan för Bryggan 1 mfl

Handelsområde i Furuvik

Lycksele kommun	Västerbottens län	Beslutsdatum	Instans
GRANSKNINGSHANDLING		Godkännande	
		Anslagande	
Upprättad den 29 maj 2021		Laga kraft	
Tichaona Dumba Maphosa Lycksele kommun			