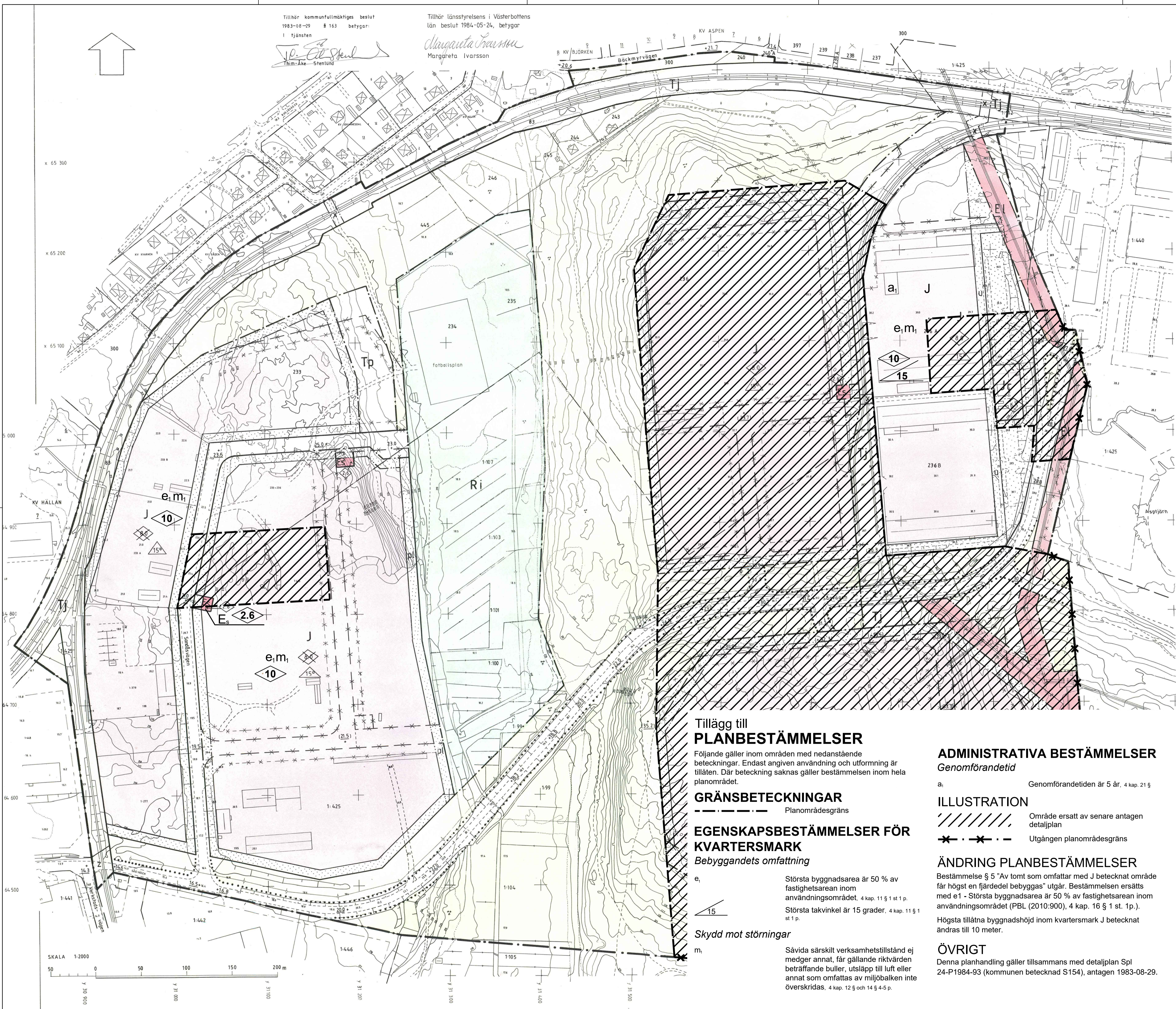


Tillhör kommunfullmäktiges beslut  
1983-08-29 § 163 befygar:  
i tjänsten  
*Thim-Ake Stenlund*

Tillhör länsstyrelsens i Västerbottens  
län beslut 1984-05-24, befygar:  
*Margareta Ivarsson*  
Margareta Ivarsson

SEPARAT GRUNDKARTA BILAGGES.  
TILL ANGIVNA PLSHÖJDER TILLÄGES +200,00 M.

- BETECKNINGAR**
- GRUNDKARTA**
- REGISTEROMRÅDESGRÄNS
  - GÄLLANDE KVARTERS- ELLER ANNAN OMRÅDESGRÄNS
  - - - GÄLLANDE BESTÄMMELESGRÄNS
  - FASTIGHETSGRÄNS
  - ▭ BYGGNAD
  - ▭ STAKET
  - STÖDMUR
  - HÖGSPÄNNINGSLEDNING
  - ▭ BARRSKÖG
  - SANKMARK
  - JÄRNVÄGSSPÅR
  - VÄG
  - GÅNGSTIG
  - SLÄNT
  - DIKE
  - NIVÅKURVOR
  - 0,0 FASTSTÄLLD GATUHÖJD
  - 0,0 AVVÄGD HÖJD
  - 4 NUMMER PÅ RÄTTSLIGEN BESTÄENDE TOMT
  - 233 A NUMMER PÅ STADSAGA ELLER STADSAGDOMRADE
  - 1425 REGISTERNUMMER FÖR FASTIGHET
  - + KÖTNÄTSPUNKT
- STADSPLANEKARTA**
- A. GRÄNSBETECKNINGAR**
- STADSPLANEGRÄNS
  - GÄLLANDE OMRÅDESGRÄNS AVSEDD ATT BEHÅLLAS
  - - - GÄLLANDE OMRÅDESGRÄNS AVSEDD ATT UTGÅ OMRÅDESGRÄNS
  - GÄLLANDE BESTÄMMELESGRÄNS AVSEDD ATT BEHÅLLAS
  - - - GÄLLANDE BESTÄMMELESGRÄNS AVSEDD ATT UTGÅ BESTÄMMELESGRÄNS
  - OMRÅDESGRÄNS FRÅN VILKEN MINDRE AVVIKELSER I VISSA FALL FÅR GÖRAS
- B. OMRÅDESBETECKNINGAR**
- ALLMÄN PLATS**
- ▭ GATA
  - ▭ PARK
- BYGGNADSKVARTER**
- J INDUSTRI
  - Jc INDUSTRI, BYGGNADER FÖR PANNCENTRAL
- SPECIALOMRÅDEN**
- Tp PARKERING
  - Tj JÄRNVÄG
  - Ri IDROTTSOMRÅDE
  - Es TRANSFORMATORSTATION
  - EI HÖGSPÄNNINGSLEDNING
- C. ÖVRIGA BETECKNINGAR AVSEDDA ATT FASTSTÄLLAS**
- ▭ MARK SOM INTE FÅR BEBYGGAS
  - pl SKYDDSBÄLTE
  - x MARK TILLGÄNGLIG FÖR ALLMÄN GÅNGTRAFIK
  - z MARK TILLGÄNGLIG FÖR ALLMÄN GATUTRAFIK
  - +0,0 GÄLLANDE GATUHÖJD
  - (+0,0) GÄLLANDE GATUHÖJD AVSEDD ATT UTGÅ
  - +0,0 GATUHÖJD
  - 0,0 BYGGNADSHÖJD
  - 0,0 ANNAN MARKHÖJD
  - U LEDNINGSOMRÅDE
  - △ TAKLUTNING



**Tillägg till PLANBESTÄMMELSER**

Följande gäller inom områden med nedanstående beteckningar. Endast angiven användning och utformning är tillåten. Där beteckning saknas gäller bestämmelsen inom hela planområdet.

**GRÄNSBETECKNINGAR**

Planområdesgräns

**EGENSKAPSBESTÄMMELSER FÖR KVARTERSMARK**

**Bebyggandets omfattning**

- e, Största byggnadsarea är 50 % av fastighetsarean inom användningsområdet, 4 kap. 11 § 1 st 1 p.
- 15 Största takvinkel är 15 grader, 4 kap. 11 § 1 st 1 p.

**Skydd mot störningar**

- m, Såvida särskilt verksamhetstillstånd ej medger annat, får gällande riktvärden beträffande buller, utsläpp till luft eller annat som omfattas av miljöbalken inte överskridas, 4 kap. 12 § och 14 § 4-5 p.

**ADMINISTRATIVA BESTÄMMELSER**

Genomförandetid

- a, Genomförandetiden är 5 år, 4 kap. 21 §

**ILLUSTRATION**

- ▨ Område ersatt av senare antagen detaljplan
- Utgången planområdesgräns

**ÄNDRING PLANBESTÄMMELSER**

Bestämmelse § 5 "Av tomt som omfattar med J betecknat område får högst en fjärdedel bebyggas" utgår. Bestämmelsen ersätts med e1 - Största byggnadsarea är 50 % av fastighetsarean inom användningsområdet (PBL (2010:900), 4 kap. 16 § 1 st. 1p.).

Högsta tillåtna byggnadshöjd inom kvartersmark J betecknat ändras till 10 meter.

**ÖVRIGT**

Denna planhandling gäller tillsammans med detaljplan Spl 24-P1984-93 (kommunen betecknad S154), antagen 1983-08-29.

FÖRSLAG TILL ÄNDRING OCH UTVIDGNING AV STADSPAN FÖR DEL AV FURUVIKS INDUSTRIOMRÅDE, FÖRSMYRAN M.M INOM LYCKSELE TÄTORT, LYCKSELE KOMMUN, VÄSTERBOTTENS LÄN.

UPPRÄTTAT DEN 9 MARS 1983, REVIDERAT 9 JUNI 1983.

*Carl-Eskil Wallrudh*  
CARL-ESKIL WALLRUDH  
PLANNINGSJÖR

Till planen hör:	Planbeskrivning	Gränskningsutlåtande
Planprogram	Miljökonsekvensbeskrivning	Gestaltningprogram
Samrådsredogörelse	Fastighetsbeteckning	Kvalitetsprogram
	Särskildredogörelse	Illustration

Ändring av:

Stadsplan för del av Furuviks industriområde, Forsmyran m.m. inom Lycksele tätort

Lycksele kommun	Västerbottens län	Beslutsdatum	Instans
ANTAGNADE		Godkännande	MN
		Antagande	MN
		Laga teck	MN