



Dialogmöte om Hedlundabygden

Samtalspunkter

- Gång- och cykelvägens status
- Gång- och cykelväg genom Hedlunda by
- Klövervägens utveckling
- Förskolans och skolans framtid
- Flygplatsens påverkan på området
- Berglundaberget
- Alternativ markanvändning
- Övriga frågor

Bra att tänka på

- Ljud av när du inte själv har ordet
- Ömsesidig respekt och ton i både samtal och i chattfunktion



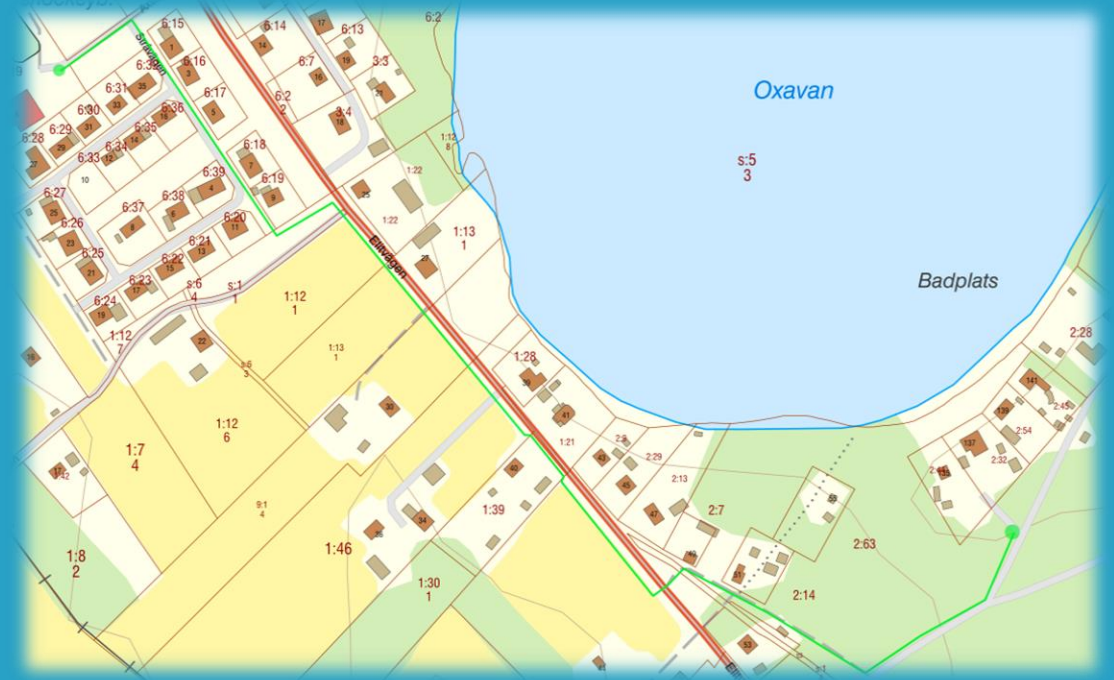
Gång- och cykelvägens status

- Dispens beviljad för nedtagning av fem allébjörkar.
- Markavtal under framtagande för frivillig markåtkomst.
- Projektering för dragningen av GC-väg genom fastigheterna i Hälsingfors är beställd men jag har ännu inte fått återkoppling om när underlagen är färdiga.
- När projekteringen är färdig så att det finns ritningar att ta ställning till skrivs ett avtal om frivillig markåtkomst. Det kommer att skrivas ett avtal per fastighet för de tre berörda fastigheterna. I avtalen regleras allt från inträngsersättning, övriga kompensatoriska åtgärder samt hur kommunen åtar sig att hantera snöröjning och belysningsstruktur.
- Ett krav från fastighetsägarna har varit, och är, att vi inte skriver under något innan ritningar och detaljhandlingar finns framtagna.
- Ambitionen är att ha färdiga markavtal innan midsommar -21.
- Anläggande av GC-vägen sker i så fall sommaren 2022



Gång- och cykelväg genom Hedlunda by

- Initierad genom medborgarförslag
- Tanke att knyta ihop skolområdet med Bygdegården
- Dragning av GC-väg på skisstadiet och inga kontakter har ännu tagits i fråga om markåtkomstavtal.
- Eventuellt färdigställande av sträcka 2024-2025



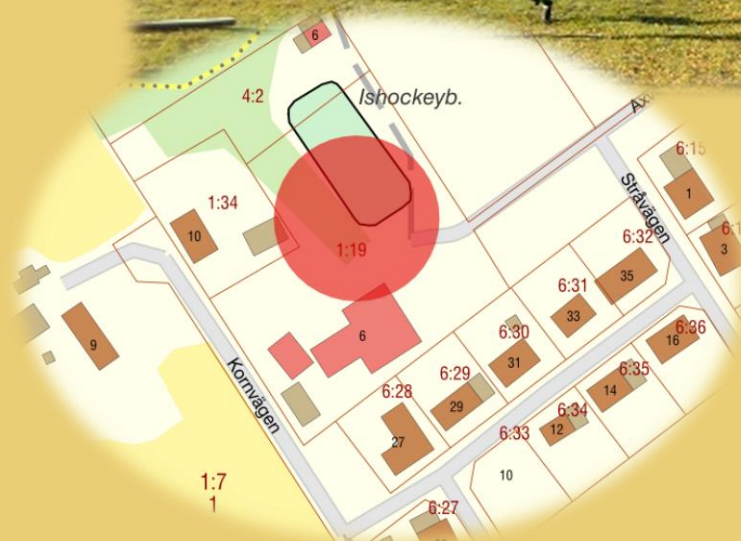
Klövervägens utveckling

- Färre men större tomter
- Större byggrätter, både bo- och biyta.
- Möjlighet till "lågbyggda" flerfamiljshus på de två tomterna i mitten av kvarteret.
- Befintliga tomter ges möjlighet att kompletteringsköpa mark i syfte att undvika orättvis tomtfördelning.
- VA och lokalgata anläggs 2021.
- Byggklara tomter 2022.
- Tomtpris (ca) 300 000 kr/st



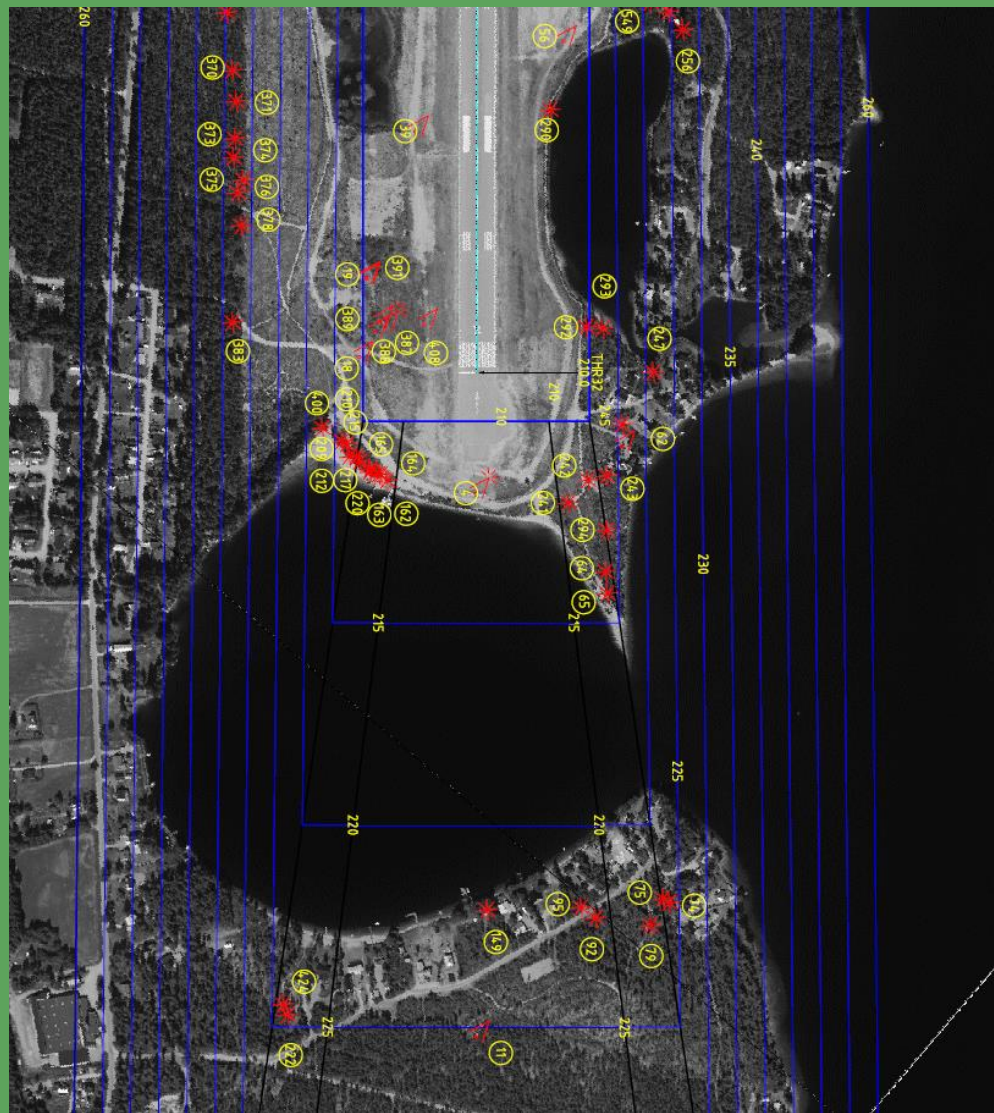
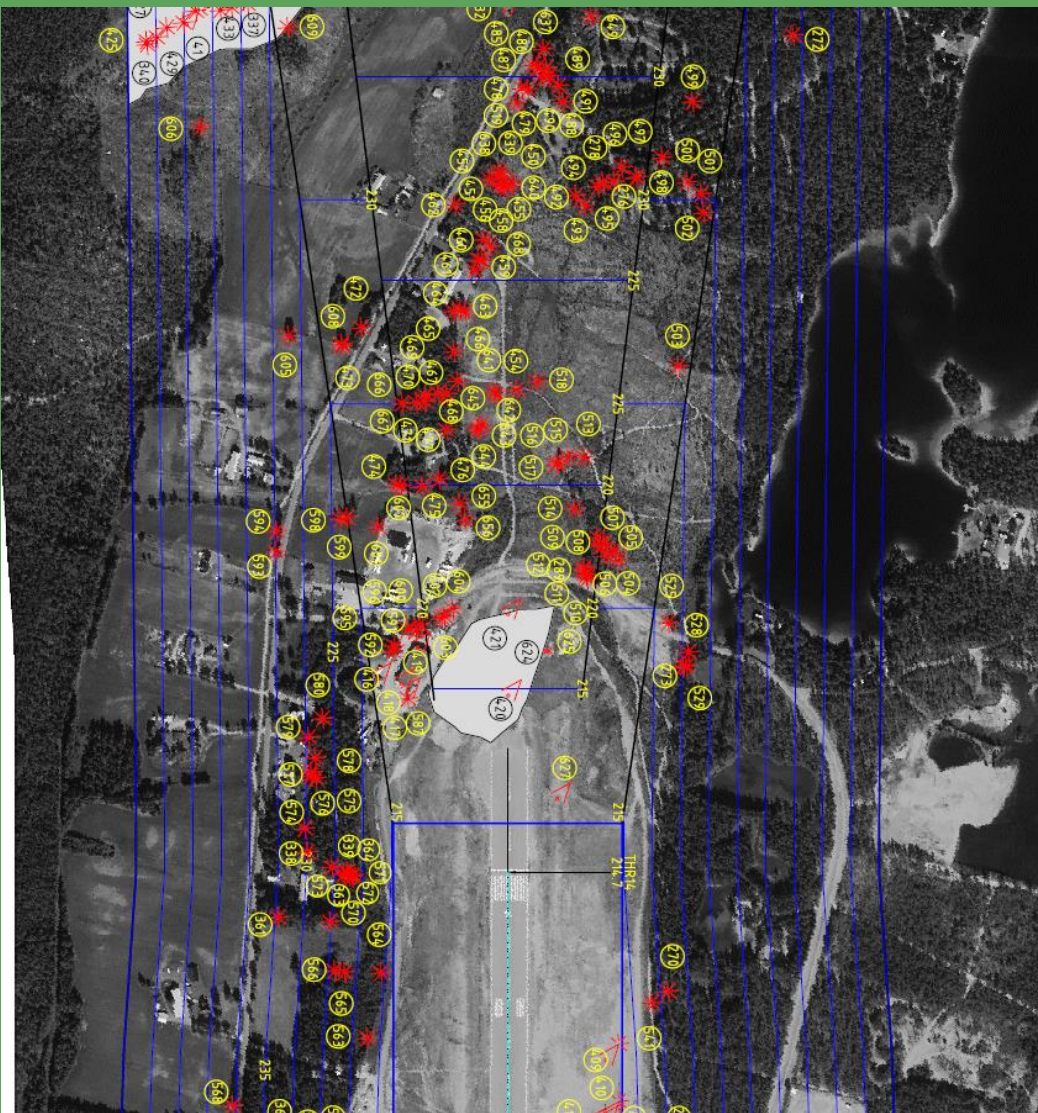
Förskolans och skolans framtid

- Skolans framtid ser trygg ut.
- För små lokaler för förskolan redan i dagsläget, kan få effekt även på skolans lokalbehov i framtiden.
- Ett troligt scenario är att komplettera förskolans lokaler med flexibla modullösningar.
- Inga beslut om utökning är tagna i dagsläget men medvetenhet om lokalernas brister finns.





Flygplatsens påverkan på området



Flygplatsens påverkan på området

- Lycksele Flygplats AB ansvarar för verksamhetens flygsäkerhet och Transportstyrelsen utövar tillsyn. Regelverken kan förändras över tid vilket innebär att verksamheten ibland måste anpassas för att uppfylla de kriterier som krävs för fortsatt tillstånd.
- Utfärdade tillstånd och certifikat bygger på att flygplatsbolaget fortlöpande tar ansvar för att avhjälpa alla kända säkerhetsbrister men utanför flygplatsen är det kommunen som utför åtgärderna i egenskap av fastighetsägare för flygplatsen. Inflygningsljus och annan utrustning som finns placerad utanför flygplatsen köps in och underhålls av flygplatsbolaget.
- Merparten av identifierade flyghinder finns nordost om banan
- Påverkan på Hedlunda by bedöms marginell men påverkan på Berglundaområdet är desto mer påtaglig.

Flygplatsens påverkan på området

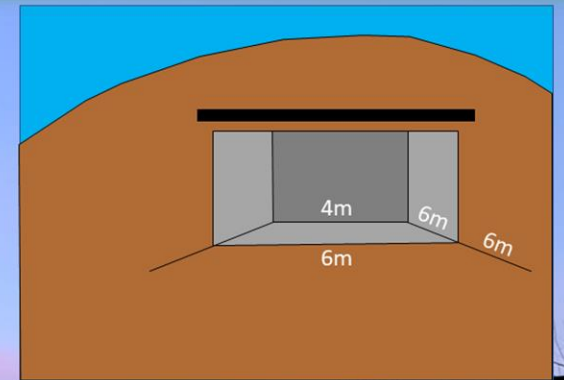
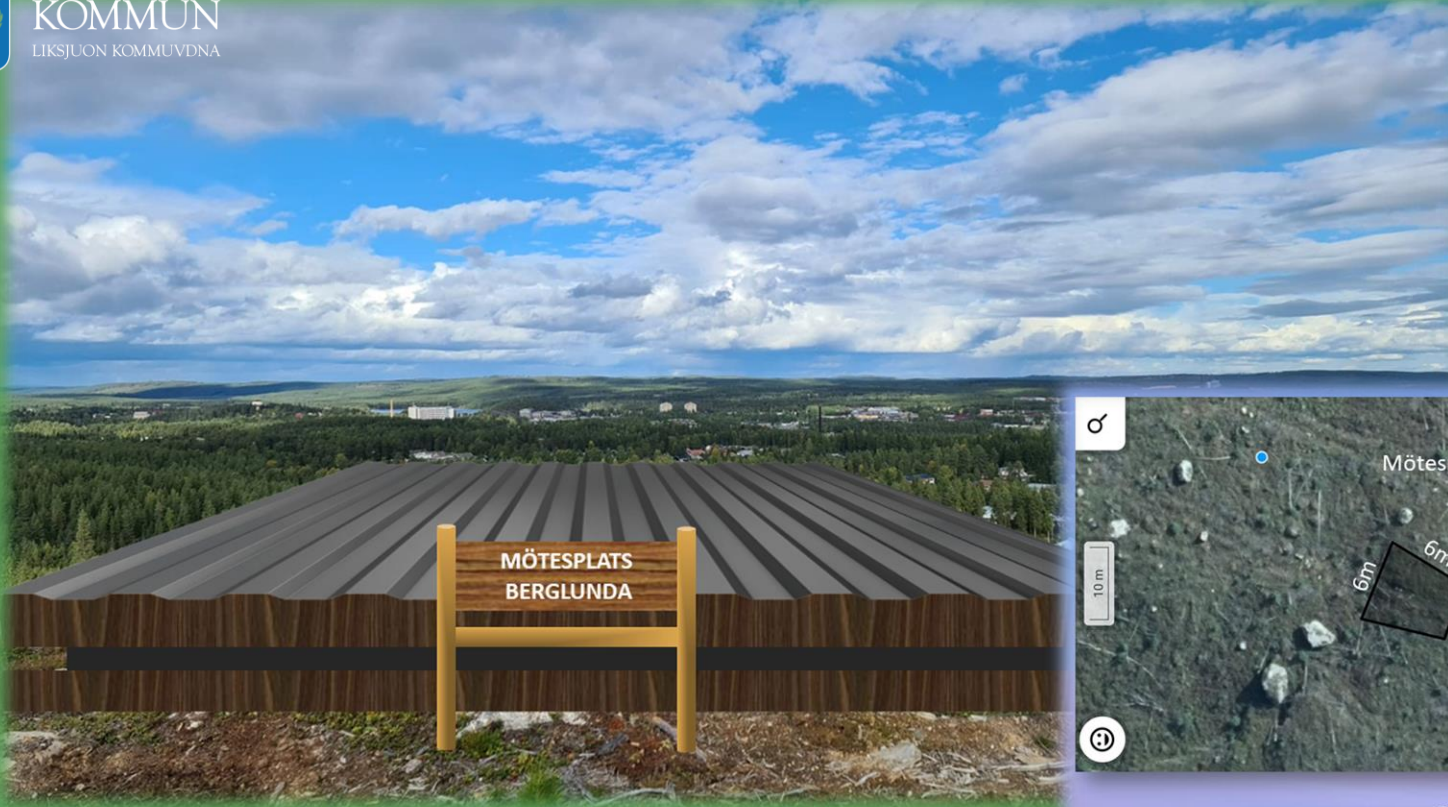
- Flygplatsbolaget och kommunen är **skyldiga att vidta** en rad åtgärder för att kompensera för de flyghinder som identifierats i området kring flygplatsen i syfte att bibehålla de certifikat som är aktuella, även om certifikaten utfärdats tillsvidare. Bland de åtgärder som krävs återfinns installation av nya inflygningshjälpmedel, större och kraftigare hinderbelysning vid befintliga flyghinder, samt successiv avverkning av träd som påverkar flygsäkerheten negativt.
- ***Påverkan av flygplatsen bottnar inte i planer på att utöka trafiken eller att kunna ta ner större flygplan än vad nuvarande tillstånd medger.***

Flygplatsens påverkan på området

- Under sommaren 2020 har nya hindermätningar genomförts av en oberoende aktör där man konstaterat att det fortfarande finns hinder som påverkar flygsäkerheten kring Lycksele flygplats. Merparten av dessa finns norr om landningsbanan och måste avhjälpas så långt det är möjligt för att uppfylla gällande regelverk och säkra fortsatt verksamhet på flygplatsen.
- Alla hinderavhjälpande åtgärder kommer att utföras med största möjliga hänsyn, både sett till miljö och gestaltning men givetvis påverkar åtgärderna upplevelsen av området i stort. Vi har delat in området runt flygplatsen i tre zoner för att minska de negativa upplevda effekterna i så stor utsträckning som möjligt.
 - Hinderavhjälpande åtgärder norr om landningsbanan kommer huvudsakligen att ske under 2021.
 - Hinderavhjälpande åtgärder vid sidorna om landningsbanan kommer huvudsakligen att ske under 2022.
 - Hinderavhjälpande åtgärder söder om landningsbanan kommer huvudsakligen att ske under 2023.
 - 2024 vidtas förnyade åtgärder norr om landningsbanan och så vidare.



Berglundaberget



Se även Swecos presentation "Framtidens Berglunda-Hedlunda"

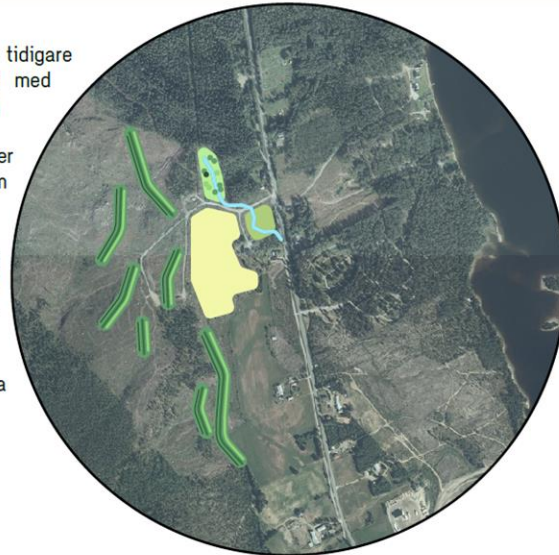
Alternativ markanvändning

2. FÖRSTÄRKA

Vill man göra något ytterligare kan man förstärka tidigare åtgärder. Det finns goda möjligheter att jobba med ekosystemtjänster och få en ökad biologisk mångfald.

På de låglänta områdena kan det skapas allt från åker och beteslandskap till mötesplatser och parker som kan användas av berglundaborna.

På bergssluttningen kan vegetationsridåerna förfinas genom att aktivt plantera eller gallra fram växter med speciella karaktärer t ex blommande buskar, speciella bladformer eller arter med framträdande höstfärger. Det går också skapa speciella brynzoner som är gynnsamma för den biologiska mångfalden eller tillåta betande djur.



Ekosystemtjänster

- Försörjande
- Reglerande
- Kulturella
- Stödjande



SWECO 

- Hur vill ni att vi tillsammans utvecklar bygden och markens användningsområden?
- Vad gör att du känner extra stolthet över bygden där du bor?
- Vilka värden ska vi förstärka respektive tona ned?
- Ordet fritt!



REFERENS:
Konstverk från
skulpturparken i
Ängelsberg.



KULTUR

Lokala konstnärer bjuds in till
som speglar platsen. K

- Ställ frågor

- Om inte svar kan ges direkt så återkopplas svar genom HBIF



PUBLIK

teater med utblick
na tillgängliga



FOTBALL

MÖTESPLATS

Platsen sluttande topografin där marken är plan finns möjlighet att
plats för Berglundabor. Platsen kan användas som fr
bymöten, midsommarfirande, kolonilott

TACK

op2040@lycksele.se

