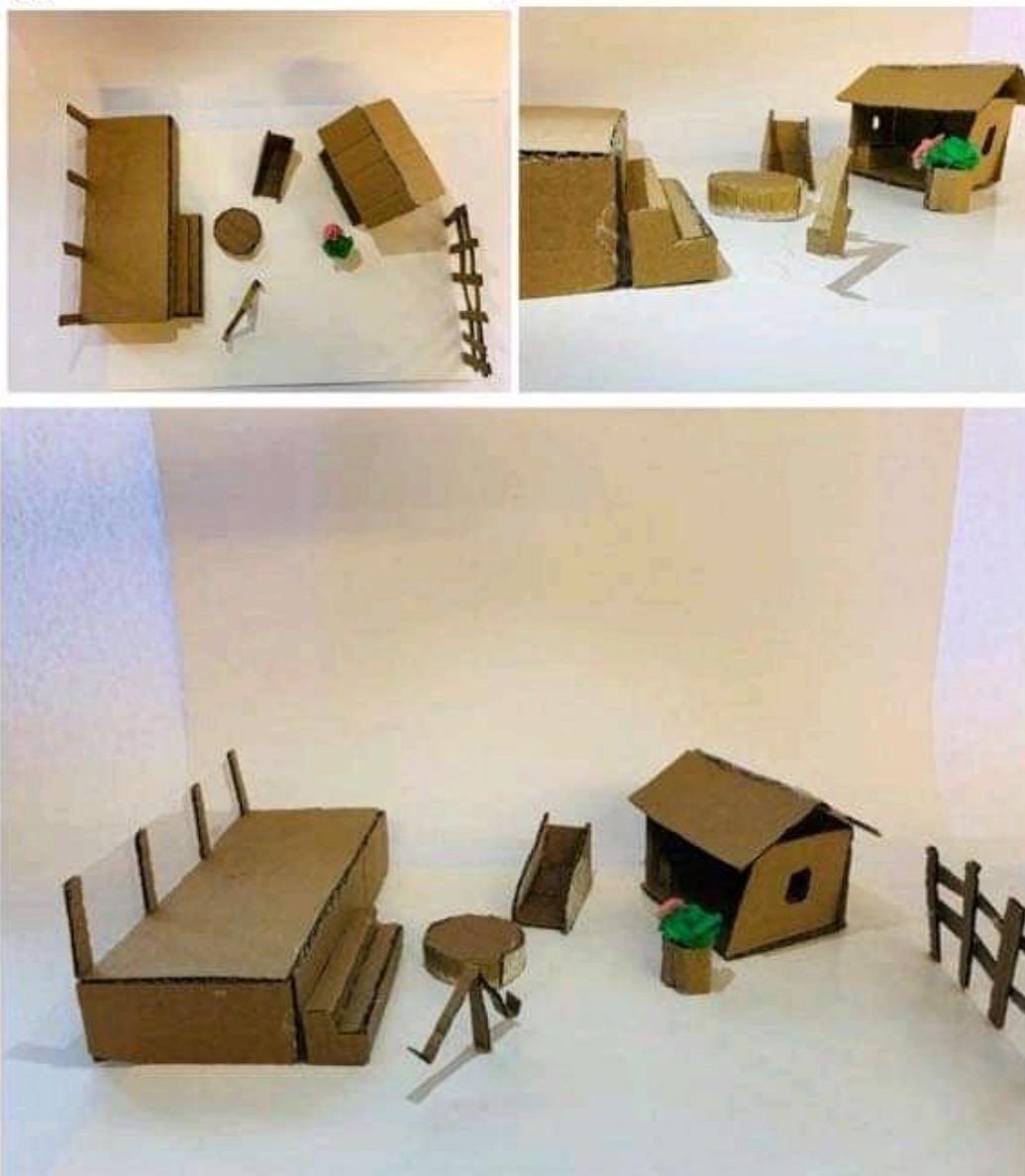


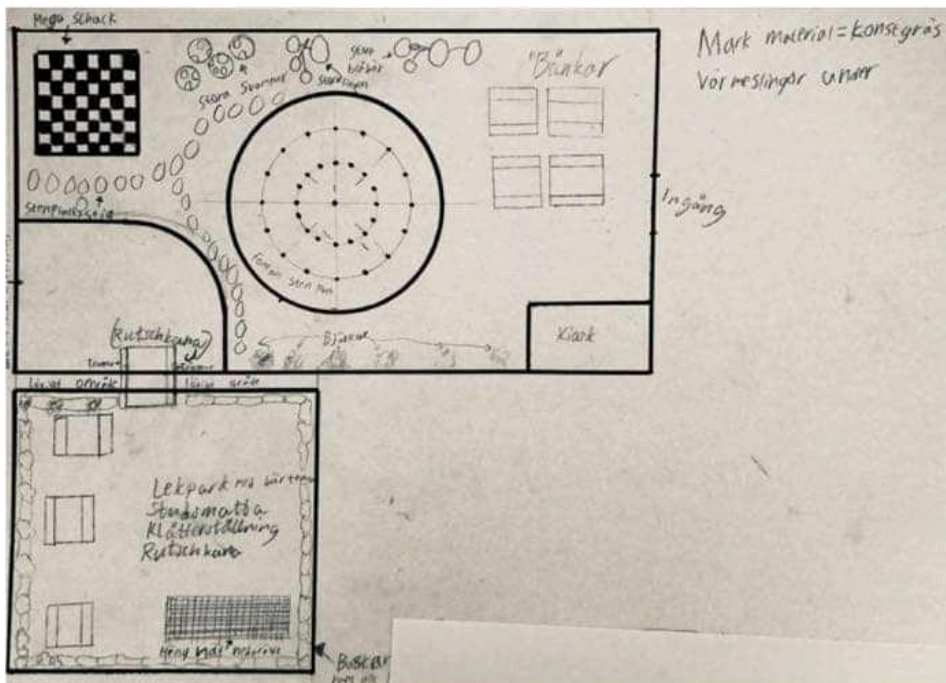
1.

Här visas en park med ett stort grönområde med ett orangeri där man kan köpa fika och sitta upp på en stor scen med glasräcke. Från scenen rinner ett vattenfall från sidan. För barnen finns en stor lekpark och en byggnad som ska föreställa lyckseles logga och ut ur den kan man åka en lång rutschkana.



2.

I detta förslag ska aktiviteter som schack, löpning i form av en löpbana, hoppa studsmatta som är nedfällda i marken kunna utföras. I parken ska en stor fontän med olika färger vara kärnan i mitten som man kan samlas runt och kanske köpa sig en glass i kiosken och titta på den fina fontänen. En viktig del i detta förslag är att marken ska bestå av uppvärmt konstgräs som skapar en grön yta även på vintern.



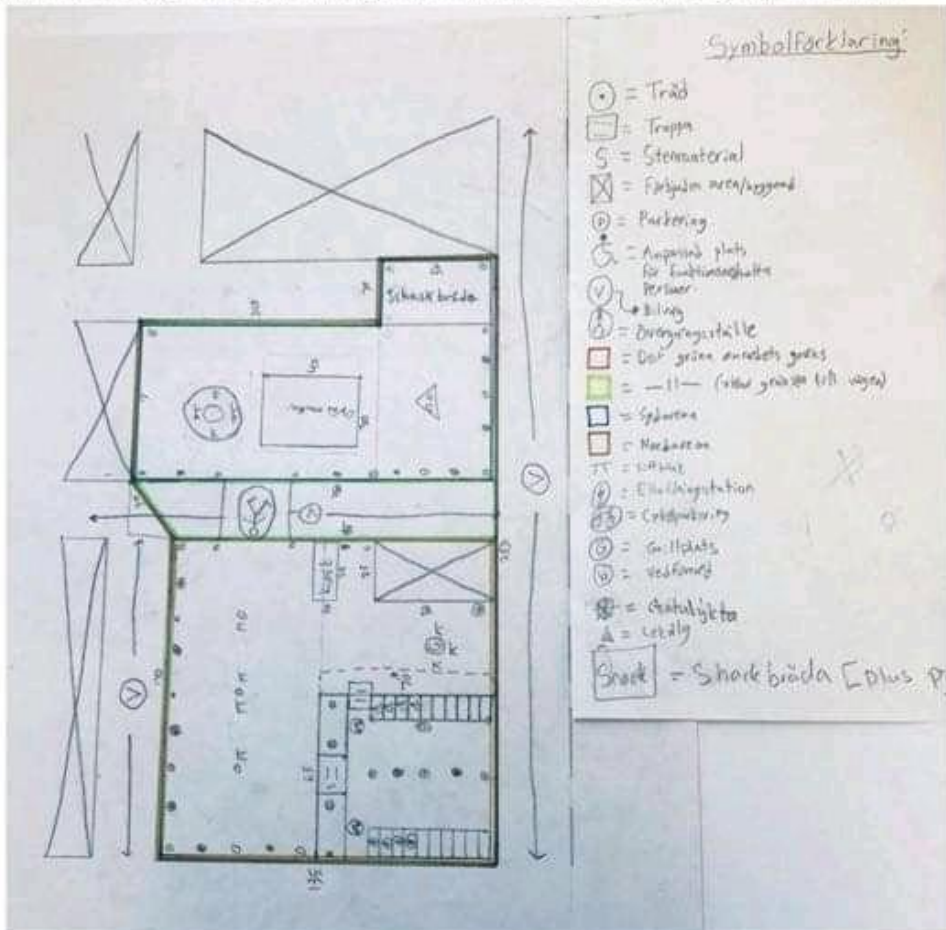
6.

I förslaget visas en park med en damm, fontän, små svampar som barnen kan leka i, en grillstuga, kiosk och ett stort nät som man kan lägga sig i för att sola eller prata med kompisar.



7.

Till detta förslag medföljer en längre presentation som beskriver gruppens vision.



Det första området vi tänkte reformera var den lilla parkeringen intill apotek hjärtat. Just nu är det en helt vanlig parkeringsplats men vi planerar att förändra den genom att dela upp området i tre delar. Den första delen ska vara en parkeringsplats just för cyklar, den andra delen ska vara en parkeringsplats samtidigt som det ska vara en laddningsstation för elbilar, den sista delen ska vara en parkeringsplats för helt vanliga bilsbilar. **Hela parkeringen ska vara avgiftsfri för alla som vill parkera.** Dessutom ska laddningen av elbilarna bekostas av kommunen eller ifall det icke är en möjlighet, ska avgiften vara så minimalt så möjligt. Runtom parkeringen skall det finnas lövträd som ger ett finare perspektiv på parkeringen. Dock kommer träden inte vara väldigt höga, därför att risken för en skymning ökar i detta fall. Sist ska vi ha gatulyktor i mitten av parkeringen för att kunna belysa området utfall att besökare skulle komma under timmarna som solen inte är uppe. Såklart kommer det finnas lyktor runt hela parken och dessa lyktors placering är noga utritad och konsekvenserna av

8.

I detta förslag så ska det byggas en pubb, sittplatser under tak, lekpark, grillplatser och en kiosk. I detta förslag så är det viktigt med belysningen och att alla vägar ska vara handikappanpassade.

